

## 工业以太网实时串口服务器

用于串口设备连接到以太网

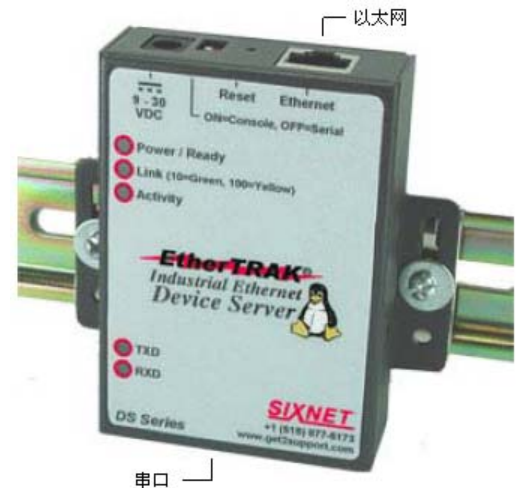
SIXNET DS 串口到以太网设备服务器适用于通过以太网将串口设备与基于串口的软件连接起来。这种高性能的设备具有结构紧凑、适用于恶劣工业环境的特点。DS 串口服务器易于使用，同时也特别灵活，提供最新的先进的 IP 技术。使用随机提供的 Quick Configurator 软件，可以快速设置和管理该设备服务器。

### SIXNET 设备服务器好处:

- 安全性数据传递
- 使您的工作更轻松
- 节省您的投资和时间

### SIXNET 设备服务器实施安全特性:

- 以太网 RJ45 端口 10M/100M 自动适应
- RS232/RS485/RS422 通用串口，可软件设置
- 通过 IP 网络的串行数据隧道，完全支持 Back to Back 模式
- 高级安全加密特性 (SDS 型)
- 支持 IPv6
- 端口缓冲区，用于数据获取和分析
- 授权访问特性
- 中控室设备管理软件
- COM 或 TTY 管理与控制



### 可靠的、安全的硬件特性:

- 尺寸紧凑，节省安装空间
- 牢固的、防护性的金属外壳
- 满足 NEMA TS-2 的宽工作温度
- 15Kv ESD 保护
- 网络端与串口端指示器，便于查找故障
- 9-30VDC 电源，不需要适配器
- 串口电缆供电
- 标准工业 DIN 导轨安装
- 也支持平板安装



Linux  
Inside



Advanced  
Security



ISO9001  
Quality



USA/Canada  
Safety



European Emissions,  
Immunity & Safty



Lead & Hazardous  
Substance Free




Hazardous  
Locations



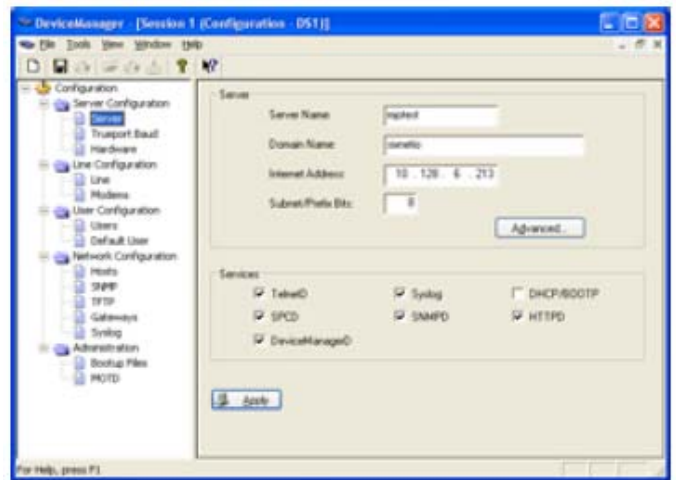
USA/Canada  
Emissions

## 性能规格

串行端口	通用	
模式	串口或 Console (管理)	
EIA-RS232/422/485	软件选择	
MODEM 支持	完全硬件流控	
EIA-RS232 速率	50 bps – 230 Kbps	
EIA-RS422/485 速率	最大可达 3.6 Mbps	
指示器	Tx Rx LED 指示器	
接口模式	2 线或 4 线, 全双工或半双工	
以太网端口	10 Mbps 或 100Mbps	
10/100BaseTx	速率和双工模式自适应,	
隔离	1500 Vrms, 1 分钟	
协议:	IPv6, IPv4, TCP/IP, UDP, CIDR, Multicast, ARP, RARP, ICMP, BootP, DHCP, TFTP, Telnet, Raw, Reverse Telnet, RCP, HTTP	
附加协议 (SDS 型):	SSH & Reverse, SSL, RIPv2/MD5, SNTLP,LPD, DNS, WINS, HTTPS, SMTP, SNMPv3, PPP, PAP/CHAP, SLIP, CSLIP	
安全特性	SDS 型特有	
本地数据库	DS 及 SDS 都有	
安全 SHELL	SSHv1 与 SSHv2	
安全 Socket 层	SSL v2.0 and v3.0; server and client	
传输层安全性	TLSv1.0	
加密协议	AES, 3DES, DES, Blowfish, CAT128, ARCFOUR (RC4), ARCTWO (RC2)	
Hashing 算法	MD5, SHA-1, RIPEMD160, SHA1-96, MD5-96	
Key exchange	RSA, EDH-RSA, EDH-DSS, ADH	
X.509 认证确认	RSA, DSA	
授权和账号	RADIUS	
SecureID-agent	RSA or via RADIUS	
其他:	Certificate authority (CA) list; TACACS+, LDAP, NIS, Kerberos; IP address filtering; Disable unused daemons	
管理	强大而易用	
Web 浏览	Http 或 Https	
设备管理软件	Windows工具	
Quick Configurator	简便易用	
命令行接口	Telnet, SSH, console port	
其他	SNMP, MIB II; read & write; SYSLOG; Port Buffering	
COM / TTY 仿真	TruePort	
操作系统支持:	Microsoft Windows (Server 2003, XP, 2000 and NT), Linux, Solaris, AIX, SCO UnixWare/OpenServer, NCR, HP UX	
环境指标	坚固、可靠	
输入电压	9-30Vdc, 电源插头或RJ45	
功耗	典型4.8W	
ESD 保护	15 KV	
操作温度范围	-34-74℃	
存储温度范围	-40-85℃	
湿度	5 – 95% RH	
振动, 冲击, 自由落体	IEC68-2-6, -27, -32	
电气安全性		UL/CSA60950 & 508, EN60950
EMI		FCC part 15, ICES-003, EN55022
EMC		IEC61326-1
危险环境	UL1604 (CSA C22.2/213) Class 1, Div. 2 (Zone 2)	
安装	DIN导轨或平板	
外包装	IP30	
重量	0.35Kg	



结构紧凑、DIN 导轨安装



功能强大、易于使用的软件工具

## 订货指南

### ET-DS-1

1: 一个串行端口

DS: 设备服务器

SDS: 安全性设备服务器

ET: EtherTRAK 系列产品

随机附件:

- 1、DIN 导轨安装包
- 2、电源线
- 3、软件 CD

其他选件:

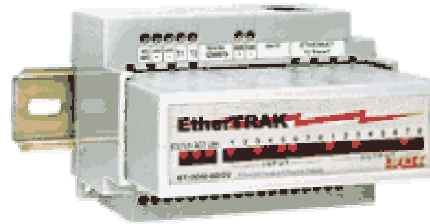
RM-PS-024-1	24VDC, 1A 电源
SP-ETH-2	双以太网口浪涌保护器



# 完整的工业解决方案

## 远程 I/O 和以太网 I/O

SIXNET 为您的开放式系统提供一系列“工业级”产品。您可以在 3 个系列的 I/O 模块中进行选择-本地 I/O,远程 I/O(RS485)和以太网 I/O。



## 工业电话 MODEM

SIXNET MODEM 具有卓越的品质，可以适应工业现场恶劣的工作环境。其操作温度可达-30~70℃。

## 工业以太网管理级 SWITCH

SIXNET 管理级工业以太网 SWITCH 提供了从支持冗余的快速生成树(RSTP)协议到用于简单网络的简单网络管理协议(SNMP)等一系列高级特性。此款产品具有实时性，适用于恶劣工作环境。



## 内置源码开放的 LINUX 的控制器和 RTU

SIXNET IPm 产品是内嵌 LINUX 的工业控制器和 RTU ,由于 LINUX 的开放性，用户可以免费获得大量功能强大的软件。



登录 SIXNET 网站获取资料  
和光盘  
<http://www.sixnetio.com>  
<http://www.sixnetio.com.cn>

如欲获得最新信息，请登录 SIXNET 网站。  
<http://www.sixnetio.com>(英文)  
<http://www.sixnetio.com.cn>(中文)