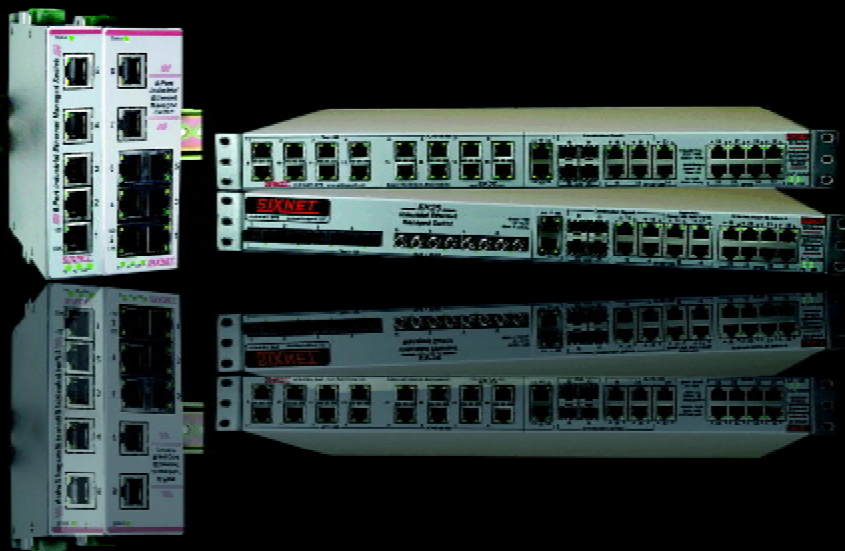


Sixnet 工业以太网



Sixnet



公司简介

SIXNET公司成立于1975年，总部设在美国纽约。自公司创建以来，SIXNET一直致力于设计、研发、制造用于严苛工业环境的高性能的实时数据监控和网络通信设备。

SIXNET工业以太网系列产品包括高可靠的工业以太网交换机、控制器、I/O、网关、串口服务器和MODEM。SIXNET公司凭借在此领域三十多年的丰富经验及其遍及世界各行业的卓越的应用而享誉全球。据ARC市场研究报告，SIXNET工业以太网产品连续三年在北美地区严苛工业环境应用领域市场占有率第一。

重要客户

n SIXNET是全球最大的工业以太网交换机OEM产品制造商，许多享誉世界的国际集团都选择使用SIXNET的工业以太网产品和服务。

OEM业务全球合作伙伴包括：GE Supply、ABB Power、Rockwell、Honeywell、Emerson、A.E. Petsche、Telvent、阿海珐输配电、泰雷斯智能交通、美国RFL电力等企业。

n SIXNET是美国国务院(军事事务局)唯一认证的工业以太网交换机产品供货厂商(ITAR Code: M19128)。SIXNET工业以太网交换机是美国政府、国防和军事部门采办清单中指定的COTS产品，主要应用在航空航天、核设施、战斗机、装甲车、导弹发射系统、军舰、警用车辆等领域。

重要政府、国防和军事客户包括：美国宇航局(NASA)、US Nuclear、US NAVY、US Army、US Air Force、US Police、General Dynamic、洛克希德马丁等。

n 作为军品制造商，美国SIXNET公司在其工业级产品中也同样延续着精湛的军品级设计与工艺。由于这些产品在最初设计时采用的是与美国国防部军标MIL-STD相同的标准，因此它所提供的可靠性和坚固性要远高于一般的工业标准。从而最大程度上满足了工业通讯网络系统对设备各个方面的严格要求，在电力、交通、冶金、船舶、煤矿、石油、海上开采等行业得到了广泛的应用。

重要工业客户包括：美孚、壳牌、埃索、波音、美国钢铁、美国电力、美国风能、美国地铁、法国地铁、中石化、中石油、华能电力等。

技术创新

SIXNET是世界上最早的工业以太网产品制造商，是Etherbusd（工业以太网总线）、Real-time Ringf（实时冗余环）等多项世界领先的工业以太网技术专利的发明者和商标所有者，在三十余年的公司历史中，SIXNET生产了世界上：

- r 第一台实时、宽温、即插即用型工业以太网交换机
- r 第一台IP67防护等级工业以太网交换机
- r 第一台具有毫秒级快速自愈功能的实时环工业以太网交换机
- r 第一台全千兆、卡轨式、管理型工业以太网交换机
- r 第一台PoE以太网供电工业以太网交换机
- r 第一台工业以太网电话MODEM
- r 第一台支持MSTP技术（IEEE802.1s标准）的宽温型工业以太网交换机

专注严苛应用环境

SIXNET工业以太网交换机在元器件、材质及生产检测流程等方面严格遵循军品级标准，使其能够适应极端温度、强电磁干扰、强雷电浪涌、强振动冲击等，确保在严苛的工业环境中可以长期稳定、可靠运行。

满足通用工业环境要求

- F -40°C 至 +85°C工作温度（-40°C超低温冷启动）
- F MTBF平均无故障时间在100万小时以上
- F 无风扇冷却、低功耗、冗余电源、DIN导轨或19"机架或平板安装
- F 符合IEC 61000-4（EMC）、IEC61508（电气安全性）标准
- F 军品级防雷击、防浪涌电源保护功能，MIL-STD-1275（A&B）
- F 军品级抗冲击、振动标准，MIL-STD-810F、MIL-STD-910
- F 防护等级：IP40（SL系列）、IP50（EK系列）、IP67（EB系列）
- F CE、UL、CSA、FCC、DNV、RoHS等国际原始认证



满足电力行业特殊要求

- F 符合IEC-61850-3标准和IEEE 1613标准（变电站）
- F 供电电压可选：24VDC，48VDC，90-300VDC和90-264VAC
- F 双电源可选不同的电压供电，工业用电源端子
- F 针对变电站应用，机架式交换机可选择后出线方式



满足交通行业特殊要求

- F 符合NEMA TS2标准（交通控制设备）
- F 符合EN50155和EN50121标准
- F 符合IEC61373标准（机车车辆电气设备冲击振动）
- F 支持MSTP协议接入骨干网



军品级设计与严格测试

- F PCB涂层保护膜（Conformal Coating）
- F 独有的军品级防雷击、防浪涌电源保护电路
- F 高加速寿命测试（HALT，Highly Accelerated Life Testing）
- F 宽范围温度测试（ETT，Extended Temperature Test）

SIXNET公司为其所有的工业以太网交换机产品提供5年质量保证！



SLX MS系列百兆管理型工业以太网交换机



产品系列	SLX-5MS	SLX-8MS	SLX-16MS
订货号	见选型表		
端口特性			
端口类型和数量	5 个端口, 最大 2 个光纤口	8 个端口, 最大 4 个光纤口	16 个 10/100M RJ45 端口
RJ45 端口	10/100Mbps 速率自动协商, 全双工和半双工, MDI/MDIX 线型自动适应		
最大通信距离	5 类双绞线, 100 米		
以太网隔离	1500 Vrms, 1 分钟		
光纤端口	100Mbps 速率, 全双工和半双工		
光纤收发器	支持 SC 或 ST 型接口, 单模或多模光纤		
最大通信距离	多模光纤 4Km, 单模光纤 20 Km, 远距离单模光纤可达 120 Km		
网络及管理特性			
工作模式	存储转发, 无阻塞线速交换, 端口延迟小于 5us		
网络冗余	Real-time Ring (自愈时间小于 5ms) 实时环; RSTP、MSTP 实现复杂网络冗余		
网络管理	SNMP v1/v2, RMON, DHCP, SNTP, TFTP, STP, RSTP, MSTP, LACP, QoS/CoS/ToS/DS, IGMP v1/v2, GMRP, VLAN, GVRP 等		
工业协议	Modbus TCP, EtherNet/IP, PROFINET, FF HSE, OPC 等		
安全特性	SNMP v3, 802.1X, HTTPS, SSH, SSL, 基于 IP/MAC 的端口安全, 继电器报警输出		
网络管理端口	RS232 与 USB Console 端口, 支持 Web, text (Telnet & SSH), CLI 及 SNMP		
电源			
工作电压	双路电源输入 (冗余), 24VDC (-60% ~ +25%)		
典型功耗	3.6 W	4.3 W	5.0 W
浪涌保护	峰值 15,000 w, 5,000 w (每次 10uS, 10 次)		
环境特性			
温湿度	工作温度 -40 ~ 75°C, 储存温度 -40 ~ 85°C, 湿度 5 ~ 95% RH (不结露)		
防护	IP40		
MTBF	平均无故障时间 >1,000,000 小时		
标准和认证			
电气安全性	UL508 / CSA C22.2/14 per CUL; EN61010-1, EN60950		
电磁兼容 EMC	FCC part 15 / ICES-003; EN55022 / IEC61326-1, EN61000-6-2, EN61000-6-4		
行业认证	IEEE1613, IEC61850 (变电站), NEMA TS2 (交通), EN50121-5 (轨道), ABS/DNV (船级社)		
危险区域	UL1604, CSA C22.2, EN50021/EN60079-15, ATEX Group II, Cat 3 (Zone 2)		
振动与冲击	振动 IEC68-2-6, 冲击 IEC68-2-27, 自由落体 IEC68-2-32		
环保认证	RoHS (无铅) 及 WEEE 标准		
机械特性			
安装方式	DIN 导轨安装或两个方向平板安装, 无需安装附件		
尺寸	2.71 x 13.21 x 9.70 cm	4.06 x 13.21 x 9.70 cm	5.40 x 15.29 x 11.92 cm
重量	0.2 kg	0.3 kg	0.34 kg

SLX MG系列千兆管理型工业以太网交换机



产品系列	SLX-8MG	SLX-10MG	SLX-18MG
订货号	见选型表		
端口特性			
端口类型和数量	8 个千兆端口, 最大 4 个光口	10 个端口, 最大 2 个千兆光口或电口	18 个端口, 最大 2 个千兆光口或电口
RJ45 端口	10/100Mbps 或 10/100/1000Mbps 速率自动协商, 全双工和半双工, MDI/MDIX 线型自动适应		
最大通信距离	5 类双绞线, 100 米		
以太网隔离	1500 Vrms, 1 分钟		
光纤端口	1000Mbps 或 100Mbps 速率, 全双工和半双工		
光纤收发器	支持 SC、ST 或 LC 型接口, 单模或多模光纤		
最大通信距离	多模光纤 4Km, 单模光纤 20Km, 远距离单模光纤可达 120Km		
网络及管理特性			
工作模式	存储转发, 无阻塞线速交换, 端口延迟小于 5us		
网络冗余	Real-time Ring (自愈时间小于 5ms) 实时环; RSTP、MSTP 实现复杂网络冗余		
网络管理	SNMP v1/v2, RMON, DHCP, SNTP, TFTP, STP, RSTP, MSTP, LACP, QoS/CoS/ToS/DS, IGMP v1/v2, GMRP, VLAN, GVRP 等		
安全特性	SNMP v3, 802.1X, HTTPS, SSH, SSL, 基于 IP/MAC 的端口安全, 继电器报警输出		
网络管理端口	RS232 与 USB Console 端口。支持 Web, text (Telnet & SSH), CLI 及 SNMP		
电源			
工作电压	双路电源输入 (冗余), 24VDC (-60% ~ +25%)		
典型功耗	9.0 W	5.0 W	8.0 W
浪涌保护	峰值 15,000 w, 5,000 w (每次 10uS, 10 次)		
环境特性			
温湿度	工作温度 -40 ~ 75°C, 储存温度 -40 ~ 85°C, 湿度 5 ~ 95% RH (不结露)		
防护	IP40		
MTBF	平均无故障时间 >1,000,000 小时		
标准和认证			
电气安全性	UL508 / CSA C22.2/14 per CUL; EN61010-1, EN60950		
电磁兼容 EMC	FCC part 15 / ICES-003; EN55022 / IEC61326-1, EN61000-6-2, EN61000-6-4		
行业认证	IEEE1613, IEC61850 (变电站), NEMATS2 (交通), EN50121-5 (轨道), ABS/DNV (船级社)		
危险区域	UL1604, CSA C22.2, EN50021/EN60079-15, ATEX Group II, Cat 3 (Zone 2)		
振动与冲击	振动 IEC68-2-6, 冲击 IEC68-2-27, 自由落体 IEC68-2-32		
环保认证	RoHS (无铅) 及 WEEE 标准		
机械特性			
安装方式	DIN 导轨安装或两个方向平板安装, 无需安装附件		
尺寸	6.35 x 13.21 x 9.70 cm	4.13 x 15.29 x 11.92 cm	5.40 x 15.29 x 11.92 cm
重量	0.3 kg	0.3 kg	0.34 kg

SLX系列管理型交换机选型表

SLX MS系列百兆工业以太网交换机

订货号	端口总数	10/100M RJ45 端口数量	100M 光纤端口数量与类型
SLX-5MS-1	5	5	
SLX-5MS-4SC	5	3	2, 多模, SC 口
SLX-5MS-4ST	5	3	2, 多模, ST 口
SLX-5MS-5SC	5	3	2, 单模, SC 口
SLX-5MS-5ST	5	3	2, 单模, ST 口
SLX-8MS-1	8	8	
SLX-8MS-4SC	8	6	2, 多模, SC 口
SLX-8MS-4ST	8	6	2, 多模, ST 口
SLX-8MS-5SC	8	6	2, 单模, SC 口
SLX-8MS-5ST	8	6	2, 单模, ST 口
SLX-8MS-8SC	8	4	4, 多模, SC 口
SLX-8MS-8ST	8	4	4, 多模, ST 口
SLX-8MS-9SC	8	4	4, 单模, SC 口
SLX-8MS-9ST	8	4	4, 单模, ST 口
SLX-16MS-1	16	16	
-L	远距离光纤选项, 最大可达 120Km, 具体咨询 SIXNET		

SLX MG系列千兆工业以太网交换机

订货号	端口总数	固定端口		可选端口
		10/100 RJ45 端口	10/100/1000 RJ45 端口	
SLX-8MG-1-XXXX	8		4	可选 10/100/1000 RJ45 电口、 100M 或 1000M 光纤端口。见 X 选项
SLX-10MG-1-XX	10	7	1	
SLX-18MG-1-XX	18	16		
-L	远距离光纤选项, 最大可达 120Km, 具体咨询 SIXNET			

X选项

X	0	1	2	3	4
说明	10/100/1000M 电口	100M 单模光口	100M 多模光口	1000M 单模光口	1000M 多模光口

选型举例:

SLX-8MG-1-1133, 表示选配4个光纤端口, 其中2个100M单模, 2个1000M单模。

SLX-8MG-1-3300, 表示选配2个1000M单模光纤端口, 2个10/100/1000M RJ45端口。

SLX-18MG-1-33, 表示选配2个1000M单模光纤端口。

EK系列管理型工业以太网交换机



产品系列	EK26	EF26	EK32	EF32
订货号	见选型表			
端口特性				
端口类型和数量	26 个端口。最大 12 个光口, 8 个 PoE 端口	26 个端口。最大 8 个光口, 8 个 PoE 端口	32 个端口。最大 20 个光口, 8 个 PoE 端口	32 个端口。最大 16 个光口, 8 个 PoE 端口
RJ45 端口	10/100Mbps 或 10/100/1000Mbps 速率自动协商, 全双工和半双工, MDI/MDIX 线型自动适应			
最大通信距离	5 类双绞线, 100 米			
以太网隔离	1500 Vrms, 1 分钟			
光纤端口	1000Mbps 或 100Mbps 速率, 全双工和半双工			
光纤收发器	支持 SC、ST 或 LC 型接口, 单模或多模光纤			
最大通信距离	多模光纤 4Km, 单模光纤 20 Km, 远距离单模光纤可达 120 Km			
网络及管理特性				
工作模式	存储转发, 无阻塞线速交换, 端口延时小于 5us			
网络冗余	Real-time Ring (自愈时间小于 5ms) 实时环; RSTP、MSTP 实现复杂网络冗余			
网络管理	SNMP v1/v2, RMON, DHCP, SNTP, TFTP, STP, RSTP, MSTP, LACP, QoS/CoS/ToS/DS, IGMP v1/v2, GMRP, VLAN, GVRP 等			
安全特性	SNMP v3, 802.1X, HTTPS, SSH, SSL, 基于 IP/MAC 的端口安全, 继电器报警输出			
网络管理端口	RS232 与 USB Console 端口。支持 Web, text (Telnet & SSH), CLI 及 SNMP			
电源				
工作电压	单路或双路电源输入 (冗余), 18-75VDC, 90-264VAC, 90-300VDC			
典型功耗	27 W		35 W	
浪涌保护	峰值 15,000 w, 5,000 w (每次 10uS, 10 次)			
环境特性				
温湿度	工作温度 -40 ~ 85°C, 储存温度 -40 ~ 85°C, 湿度 5 ~ 95% RH (不结露)			
防护	IP50			
MTBF	平均无故障时间 >1,000,000 小时			
标准和认证				
电气安全性	UL508 / CSA C22.2/14 per CUL; EN61010-1, EN60950			
电磁兼容 EMC	FCC part 15 / ICES-003; EN55022 / IEC61326-1, EN61000-6-2, EN61000-6-4			
行业认证	IEEE1613, IEC61850 (变电站), NEMATS2 (交通), EN50121-5 (轨道), ABS/DNV (船级社)			
危险区域	UL1604, CSAC22.2, EN50021/EN60079-15, ATEX Group II, Cat 3 (Zone 2)			
振动与冲击	振动 IEC68-2-6, 冲击 IEC68-2-27, 自由落体 IEC68-2-32			
环保认证	RoHS (无铅) 及 WEEE 标准			
机械特性				
安装方式	1U 机架安装 (含 19" 安装件, 可选 ETSI, 23", 24" 及墙式安装件)			
尺寸	44.5 x 439.4 x 305.0 mm			
重量	2.5 kg			



EK系列管理型交换机选型表



基本选项

	订货号	端口总数	端口组 1	端口组 2	端口组 3	端口组 4	端口组 5
			100M 电口或光口	100M 电口	固定或组合端口	100/1000 电口	可选 PoE 口
基本单元	EK26	26	8	2	4 个, 见 X 选项	4 个 1000M	8
	EF26	26	8	2	4 个 100M 电口	4 个 100M	8
	EK32	32	16	2	4 个, 见 X 选项	2 个 1000M	8
	EF32	32	16	2	4 个 100M 电口	2 个 100M	8

定制选项

	订货号	描述
面板布置	F	以太网端口及指示灯在前面板, 电源及 RS232/USB 设置端口在后面板
	G	以太网端口、指示灯、电源及 RS232/USB 设置端口在前面板
	R	以太网指示灯在前面板, 以太网端口、电源及 RS232/USB 设置端口在后面板
外壳	S	IP50 防护, 无风扇
电源	A0	单路 90-264VAC 或 90-300VDC
	D6	双路 18-75 VDC
	AA	双路 90-264VAC 或 90-300VDC
	A6	一路 90-264VAC 或 90-300VAC/VDC, 另一路 18-75 VDC
端口组 1	-1	全部为 10/100M RJ45 电口
	##A	100Mb 多模光纤 4 km, SC
	##B	100Mb 多模光纤 4 km, ST
	##D	100Mb 单模光纤 20 km, SC
	##E	100Mb 单模光纤 20 km, ST
	说明	##为光口数(4的倍数), 可选多个组合。EK/EF32 最大可选 16 个, EK/EF26 最大 8 个。
端口组 5	N	无 PoE 端口, 即 8 个普通 10/100M RJ45 端口
	P	8 个 PoE 端口, 电源应选 D6 选项

X 选项

X	0	1	2	3	4
说明	10/100/1000 电口	100M 单模光口	100M 多模光口	1000M 单模光口	1000M 多模光口

选型举例:

EK26-F-S-A0-04A-04D-N-3300, 端口总数26, 网口位于前面板, 无风扇, 单路AC/DC电源, 4个100M多模SC光口, 4个100M单模光口, 无PoE端口。端口组3为2个1000M单模光口, 2个1000M电口。

EK32-R-S-D6-16D-P-1133, 端口总数32, 网口位于后面板, 无风扇, 双路DC电源, 16个100M多模SC光口, 8个PoE端口。端口组3为2个100M单模光口, 2个1000M单模光口。

其他工业以太网产品

非管理型工业以太网交换机



- 结构紧凑，DIN导轨安装，宽温运行
- 即插即用，线速交换，端口延迟小于5us
- PLC专用环网交换机，5ms快速自愈
- Modbus状态报告，继电器报警输出

PoE工业以太网交换



- EB导轨式/EK机架式PoE交换机系列
- 自动检测受电设备(PD)，自动管理电源
- 超温、过电流、过电压/欠电压检测
- PoE电源供电、PoE电源分离器等附件

工业以太网电话MODEM



- 通过电话线实现对以太网中设备的远程访问
- 5个以太网口，PPP/RIP/SNMP/VLAN等全面的管理特性
- 集成56K工业电话MODEM，支持安全拨入及自动拨出
- 三种PPP连接方式：服务器，客户机，对等网络

IP67级/军品级以太网交换机



- 百兆、千兆以太网端口，非管理、环网及管理型选项
- MIL-STD-810F, MIL-STD-461E及MIL-STD-1275B认证
- IP67/NEMA 6防护等级，MIL-DTL-38999军品级连接器
- 军品级防尘、防水、防油污、防腐蚀，抗振动、抗冲击

网络管理软件



- 自动网络查找，自动拓扑生成，多厂商支持
- 可伸缩性-分布式结构，支持主/备冗余服务器
- 完善的事件/告警/统计/图表/权限/开发等功能
- 工作组版、企业版，远程访问及OPC Server

基于以太网的工业自动化解决方案



- 基于以太网的工业自动化开放控制器
- 适用恶劣环境应用的远程终端单元(RTU)
- 双端口环网型工业以太网分布式I/O
- 工业级GPRS/CDMA无线路由器



其他工业以太网产品选型表

非管理型工业以太网交换机/光纤收发器

订货号	端口总数	10/100M RJ45 端口数量	100M 光纤端口数量与类型
SL-2ES-xSC/ST	2	1	1 个 SC 或 ST 口; x=2, 多模/ x=3, 单模
SL/SLX-5ES-1	5	5	
SL/SLX-5ES-xSC/ST	5	4	1 个 SC 或 ST 口; x=2, 多模/ x=3, 单模
SL/SLX-6ES-xSC/ST	6	4	2 个 SC 或 ST 口; x=4, 多模/ x=5, 单模
SL/SLX-8ES-1	8	8	
SL/SLX-8ES-xSC/ST	8	5	3 个 SC 或 ST 口; x=6, 多模/ x=7, 单模
SL/SLX-9ES-xSC/ST	9	8	1 个 SC 或 ST 口; x=2, 多模/ x=3, 单模

PLC专用环网型工业以太网交换机

订货号	端口总数	10/100M RJ45 端口数量	100M 光纤端口数量与类型
SL/SLX-6RS-1	6	6	
SL/SLX-6RS-xSC/ST	6	4	2 个 SC 或 ST 口; x=4, 多模/ x=5, 单模

EB系列导轨式PoE工业以太网交换机

订货号	端口总数	10/100M RJ45 PoE 端口数	100M 光纤端口数量与类型
EB-5ES-PSE-1	5	4	
EB-5ES-PSE-xSC/ST	5	4	1 个 SC 或 ST 口; x=2, 多模/ x=3, 单模

IP67 / 军品级以太网交换机

订货号	10/100M 或 10/100/1000M RJ45 端口数	备注
ET-5ES/RS-IP67	5	IP67 交换机: ES 非管理型, RS 环网型
ET-8ES/EG-MIL	8	非管理型军品级交换机: ES 百兆, EG 千兆
ET-8MS/MG-MIL	8	管理型军品级交换机: MS 百兆, MG 千兆
附件	以太网与电源 IP67 级/军品级防护连接器等附件, 请咨询 SIXNET	

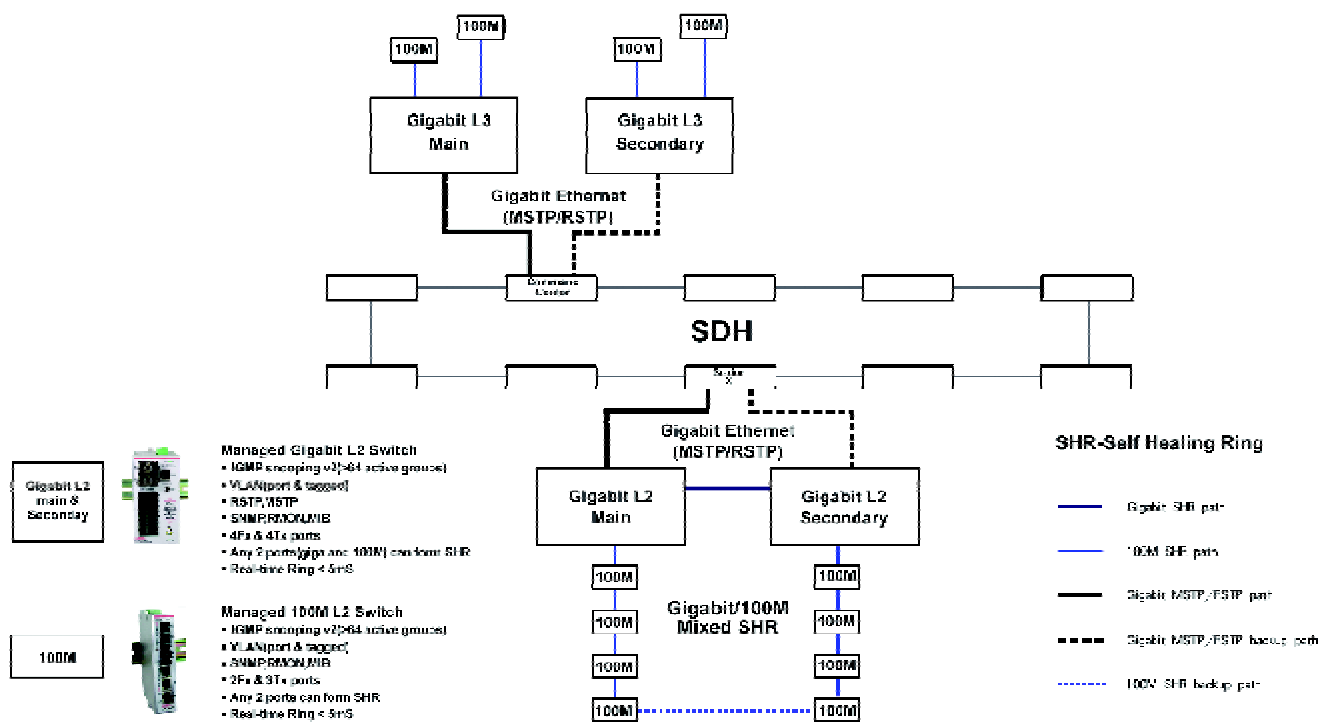
工业以太网电话MODEM

订货号	以太网端口数	10/100M RJ45 端口数	100M 光纤端口数	电话端口
ET-5MS-MDM-1	5	5		Line/Phone
ET-5MS-MDM-xSC/ST	5	3 或 4	X 选项: 2, 1 个多模; 3, 1 个单模; 4, 2 个多模; 5, 2 个单模	Line/Phone

工业以太网附件

订货号	名称	描述
ET-(S)DS-1	工业级串口设备联网服务器	1 个 RS232/RS485 串口, 1 个以太网口, 可选高级安全特性
ET-GT-232/485-1	工业级以太网/串口 Modbus 转换器	1 个 RS232/RS485 串口, 1 个以太网口
SP-ETH-2	工业级以太网浪涌雷击保护器	双端口, DIN 导轨安装, 每线 1KA
ET-PS-024-02/05	DIN 导轨安装工业电源	110/220VAC 输入, 24VDC/2A 或 5A 输出
SX-SNMP-xxx	网络管理软件	WKG, 工作组版; ENT, 企业版; OPC, OPC Server 选项

典型应用



SIXNET工业以太网交换机在SDH/MSTP边缘接入网中的应用

SDH/MSTP传输网络中有相当多的边缘设备处于严苛工业环境中，采用成熟可靠、技术先进的工业以太网交换机替代商用级通讯产品将底层设备连入SDH/MSTP骨干网络已成为新的应用趋势，构成集稳定性、可靠性、经济性、完整性于一体的优秀网络，保障生产安全。

本应用骨干传输网络采用SDH环型结构，边缘接入网采用高可靠的SIXNET工业以太网交换机构成智能快速自愈环网结构。SIXNET工业以太网交换机具有强大的网络管理性能和灵活的扩展能力，确保了SDH/MSTP骨干网络与边缘接入网的无缝连接。

应用特点：

- F 选用SIXNET一体化、全千兆交换机接入骨干网络，大大简化了网络拓扑结构，提高网络性能
- F 全千兆交换机每个光口均可任意配置为百兆或千兆、多模或单模，具有灵活的组网能力
- F 每个端口可同时支持不同冗余协议，在兼顾快速环网自愈的同时，又保证了网络的开放性与兼容性
- F Real-time Ring^f 智能自愈环网技术避免传统环网主节点故障导致网络瘫痪及流量无法均衡的弊端

适用行业：轨道交通、高速公路、数字化变电站、电力城市配网、风力发电、视频监控等



SIXNET

331 Ushers Road
Ballston Lake, NY 12019

TEL: 1 518 877 5173

FAX: 1 518 8778346

<http://www.sixnet.com>

SIXNET China

地址：北京市朝阳区北辰西路6 9号
峻峰华亭C座1010

TEL: 86 10 58772637/38/39

FAX: 86 10 58772640

<http://www.sixnetio.com.cn>